



スーパープロクリーン

今までになかった
コケ発生抑制効果

コケ取る蔵

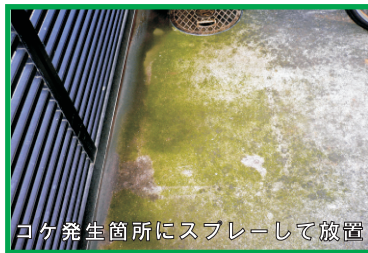
Moss Cleaner

業務用

安全なタンパク質分解酵素 酵素力で根を抑え強力洗浄!!

用途

外壁・門柱・ベランダタイル・レンガ
踏み石・下水側溝蓋・玄関周り墓石等
コケの生える所



コケ発生箇所にスプレーして放置



スプレー後、72時間経過

酵素力でコケの再発生防止!!

- スプレーするだけ! 軽いコケは簡単に除去できます。
- スプレー後は、コケの発生・再発生を抑えます。
- 塩素を使用せず、人にも環境にも優しい。安心安全。
- 中性ですので、衣服に付いても色落ちしません。
- カビを除去した後に使用すると、カビ抑制になります。

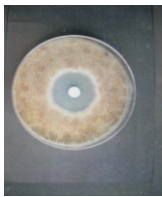
寒天平板ハロー試験(最小発育阻止濃度試験)

培地 : 寒天培地

培養条件: 黒麹カビ: 27°Cで14日間

大腸菌、枯草菌、酵母菌: 30°Cで2日間

試験結果: 画像参照(菌類増殖無し)



黒麹カビ



大腸菌



枯草菌



酵母菌



使用方法 ●コケ発生部分が濡れた状態になるまで充分にスプレーしてください。軽いコケなどは数時間放置して置くことで、通常約3日間(72時間)放置して置くことで除去されます。●長時間生育した頑固なコケの場合は、スプレーしてブラシ等でこすり落としてください。ブラッシング後、水で洗い流してください。●急ぐ場合はコケ除去処理した後に本剤をコケの再発生防止としてまんべんなく散布することが出来ます。コケは生えにくくなります。●目より高い場所に使用する場合は、保護メガネやマスクを着用し、吸引したり、目に入らないよう注意してください。

注意 ◆直射日光・高温多湿な場所を避けて密閉して保管してください。◆コケ・カビ洗浄以外には使用しないでください。◆植木などにかけないでください。◆他の薬剤とは混ぜないでください。◆雨の日は使用しないでください。◆シャボン玉遊びには使用しないでください。幼児の手の届く所に置かないでください。◆皮膚についた時は流水でよく洗い流してください。◆万一目に入った場合、多量の水で洗い流し、異常が残る場合は医師の診断を受けてください。◆飲み込んだ場合は、多量の水で口の中を十分に洗浄し、水を飲ませる等処置をしてください。異常が残る場合は医師の診断を受けてください。

※コケを除去する仕組み: タンパク質分解酵素がコケの生命維持に必要なタンパク質を分解することによりコケを死滅させます。また、餌となるタンパク質が無くなるのでコケは繁殖できなくなり、結果として再発生防止になります。

18Kg・4Kg・1L
500ml スプレーボトル
300ml スプレーボトル



ご用命は

品名 コケ取り洗浄剤
成分 ヤシ油脂肪酸・カルボン酸・酵素等
液性 中性

スーパープロクリーンは
東京ビル管理用品協同組合加盟各社を通じ
(有)ダイワプロがお届けいたします。